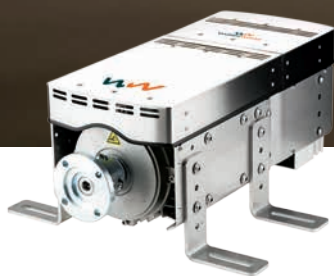


WW waterworld

the electric drive

Heerlijk stil varen

Elektrisch varen brengt altijd al rust, maar de WaterWorld is wel heel stil. Door de geruisloze motor en de directe aandrijving zonder overbrengingen hoor je bijna niets.



Inboard motoren

WW 4.0 / 7.5 / 10.0 / 20.0



Podmotor

WW 3.5



Lithium accu

WW 48-6500



Super efficiënt: voordeliger en langer varen

De WaterWorld motor is zo efficiënt, dat hij weinig warmte produceert. Daarom is er ook geen waterkoeling nodig! Dat maakt de inbouw eenvoudiger, is er geen kans op verstoppingen én is het onderhoud minimaal. Eenmaal op het water blijkt nog een groot voordeel: u kunt langer varen met uw boot!

Geschikt voor intensief en professioneel gebruik

De WaterWorld systemen worden ook toegepast in charterschepen, rondvaart- en werkboten. De robuuste motoren, die ook continu het maximale vermogen kunnen leveren, maken dat mogelijk. Datzelfde geldt voor de accu's, die tot wel 3000 cycli aankunnen met behoud van vrijwel alle energie.

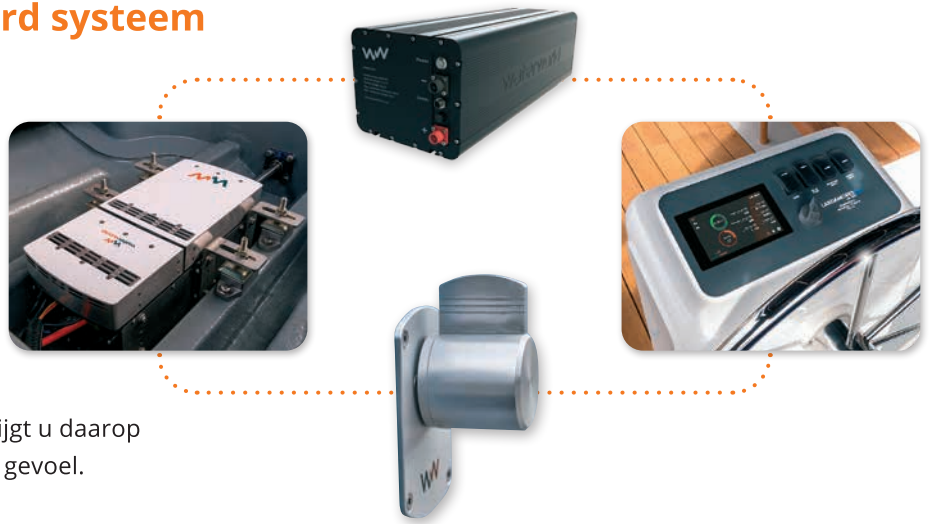
De elegante podmotor

Deze motor hangt onder uw boot en kost dus bijna geen ruimte binnenin. Door de ultieme stroomlijn heeft hij toch een zeer lage weerstand. Zeer geschikt voor kleinere motorboten of als "saildrive" voor zeilboten. Hij is verkrijgbaar in vaste of stuurbare opstelling.



Een compleet geïntegreerd systeem (met 3 jaar garantie)

Alle WaterWorld componenten (motor, regelaar, accu's, display en gashendel) werken via een CAN dataverbinding naadloos met elkaar samen. U heeft altijd de benodigde informatie op uw display over de conditie van motor en accu's en de resterende actieradius. En bij toepassing van het complete systeem krijgt u daarop ook nog eens 3 jaar garantie. Een gerust gevoel.



Hybride als optie

De WaterWorld systemen kunnen ook prima functioneren in een hybride opstelling. Zowel parallel-hybride, met een diesel en WaterWorld die beide de schroefas aandrijven, als serie-hybride met een generator als range extender. Vraag uw werf of installateur naar de mogelijkheden.

Duurzaam is ook: Made in Holland

De WaterWorld systemen worden in ons eigen land gemaakt door de vakmensen van Water World Electronics. En dus niet in landen met lage lonen ver hiervandaan. En dat betekent: geen transport van producten over de halve wereld.



Moderne technologie en design

Als u het luik optilt ziet u de strak vormgegeven motor en elektronica. Maar in het dagelijks gebruik zijn vooral de moderne touch screen kleurenmonitor en het design van gashendels die opvallen. Naast de standaard meegeleverde display is het ook mogelijk om alle informatie te zien op uw Raymarine scherm óf op uw iPad via de speciale WaterWorld app (leverbaar vanaf najaar 2023).

Overzicht van de range



	3,5 kW	4,0 kW	7,5 kW	10 kW	20 kW
Continu vermogen	3,5 kW	4,0 kW	7,5 kW	10 kW	20 kW
Vergelijkbaar met	8 PK	8 PK	15 Pk	20 Pk	30 Pk
Voor boten tot	7 m./3 ton	7 m./ 3 ton	9 m./5 ton	10 m./7,5 ton	12 m./10 ton
Maten in mm	630x 120x260	558x226x220	681x295x279	681x295x279	762x307x300
Gewicht in kg.	18	39	76	76	103

WaterWorld motoren

WaterWorld elektromotoren		Prijs incl. btw
WW 4.0i	Compleet - 4 kW motor incl. regelaar, touchscreen display, gashendel, contactslot en relais	€ 4.750
WW 7.5i	Compleet - 7.5 kW motor incl. regelaar, touchscreen display, gashendel, contactslot en relais	€ 6.450
WW 10.0i	Compleet - 10 kW motor incl. regelaar, touchscreen display, gashendel, contactslot en relais	€ 6.850
WW 20.0i	Compleet - 20 kW motor incl. regelaar, touchscreen display, gashendel, contactslot en relais	€ 9.500

Onderstaande modellen zijn enkel leverbaar via een installerende werf met kennis van het systeem		Prijs incl. btw
WW 3.5 vaste pod	Compleet - 3.5 kW pod incl. regelaar, display, gashendel, contactslot, relais en anodes	op aanvraag
WW 3.5 stuurb. pod	Compleet - 3.5 kW pod incl. regelaar, display, gashendel, contactslot, relais en anodes	op aanvraag
WW 4 kW hybride	Hybride versie 4.0i - incl regelaar, touchscreen display, gashendel, contactslot en relais	op aanvraag
WW 10 kW hybride	Hybride versie 10.0i - incl regelaar, touchscreen display, gashendel, contactslot en relais	op aanvraag

WaterWorld lithium accu's

Complete sets WaterWorld 48-6500 accu's met lader, batteryLink en datakabels		Prijs incl. btw
6,5 kW accu-set	1x WaterWorld 48-6500 LFP accu, inclusief 15 A lader, BatteryLink en datakabels	€ 6.400
13 kWh accu-set	2x WaterWorld 48-6500 LFP accu, inclusief 15 A lader, BatteryLink en datakabels	€ 12.200
19,5 kWh accu-set	3x WaterWorld 48-6500 LFP accu, inclusief 35 A lader, BatteryLink en datakabels	€ 17.750
26 kWh accu-set	4x WaterWorld 48-6500 LFP accu, inclusief 35 A lader, BatteryLink en datakabels	€ 23.250

Losse componenten WaterWorld lithium accu		Prijs incl. btw
6,5 kWh LFP accu	WaterWorld 48-6500 LFP accu - Volledig geïntegreerd met de WaterWorld aandrijvingen	€ 5.600
15 A acculader	Geschikt voor 1 of 2 WW 48-6500 accu's, IP65 waterdicht (850 W, 4 A op 230V)	€ 435
35 A acculader	Geschikt voor 1 of meer WW 48-6500 accu's, IP65 waterdicht (2000 W, 9 A op 230V)	€ 690
BatteryLink 1-4	Communicatie module WaterWorld motor en 48-6500 accu, geschikt voor 1 - 4 accu's	€ 415
BatteryLink 5-8	Communicatie module WaterWorld motor en 48-6500 accu, geschikt voor 5 - 8 accu's	€ 435

WaterWorld accessoires

		Prijs incl. btw
Top-mount hendel	Meerprijs top-mount bedieningshendel in plaats van de standaard side-mount bediening	€ 330
Smartshunt set	VE.Direct gateway, shunt, en datakabels - voor weergave externe accu's op WW display	€ 495
Smartshunt IP65	Smartshunt set met IP65 versie van de Smartshunt	€ 535
Raymarine display	RayLink gateway, software, bekabeling en Raymarine Axiom 7, 9 of 12 inch display	op aanvraag

WaterWorld installatie onderdelen

		Prijs incl. btw
Set trillingdempers	4 trillingdempers 65 shore, incl stift M12 geschikt voor alle WaterWorld motoren	€ 140
Flexkoppeling 140 Nm	Flexibele koppeling + contraflens schroefas (25/30/35 mm) - voor de WW 4.0, 7.5, 10.0	€ 265
Flexkoppeling 355 Nm	Flexibele koppeling + contraflens schroefas (25/30/35 mm) - voor de WW 20.0	€ 415
Python drive compleet	Homokineet, stuwdruklager en flens - voor de WW 20.0, geschikt voor alle motoren	€ 825
Aansluit-set WW 4.0	Hoofschakelaar, zekering, 35mm ² bekabeling en aansluitmaterialen (Lith. set +€ 145)	€ 225
Aansluit-set WW 7.5	Hoofschakelaar, zekering, 50mm ² bekabeling en aansluitmaterialen (Lith. set +€ 100)	€ 325
Aansluit-set WW 10.0	Hoofschakelaar, zekering, 70mm ² bekabeling en aansluitmaterialen (Lith. set +€ 100)	€ 460
Aansluit-set WW 20.0	Hoofschakelaar, 600A Class-T zekering, 95mm ² bekabeling en aansluitmaterialen	op aanvraag
Ratio walstroomset 10 A	Rvs inlet, 15m. walstroomkabel, zekering/aardlek aut. stopcontact en CEE/Schuko verloop	€ 325
Ratio walstroomset 16 A	Rvs inlet, 15m. walstroomkabel, zekering/aardlek aut. stopcontact en CEE/Schuko verloop	€ 485
Sentinel Remote monitoring	BM40 - locatie, accu bewaking, walstroom, bilge en meer (excl. abonnement € 120 p/j)	€ 775

Uw dealer: